

TAKPLAN 1:100

Förklaringar

- Betong
- Vattentät betong
- Prefab betong
- Bef betong
- Betonghållblock
- Tegel
- Gasbetong
- Lättklinker
- Dräneringslager
- Mineralull
- Cellplast, cellglas
- Vattenisolering
- Anger att sektionen återfinns på ritning K20

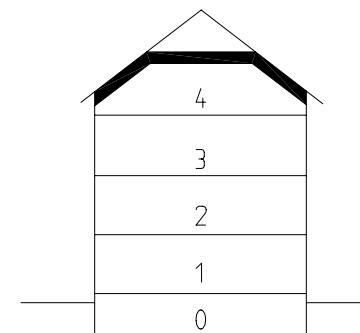
Föreskrifter

ENL RITN K330-00

- P1 VKR 140x70x6,3
- P2 VKR 90x90x5

- (A)** Avväxling i bef korridorvägg (normalt för dörr).
Kontrollera och vid skalmur fullmura i förband sida om öppning med min 450 in i sida murverk för lastspridning. Under och över skall vara full anläggning. I annat fall kontaktas konstruktör.
Avväxling med 3 st LECA-balkar B=250, upplagslängd min 250.
Kläning för egenvikt vägg, fogas med exp. bruk, nätas och putsas in.
- (B)** Avväxling i bef annan murad vägg (normalt för dörr).
Kontrollera och vid behov fullmura, se ovan.
Avväxling med 2 st L70x70x7, upplagslängd min 150.
Spåras in och upplägs på cementbrukssavjämning, fylls med cemburk för full anläggning.
Ta hål först nu, näta och putsas in balkar.
- (C)** Igensättning i bef murad vägg.
Utförs fullmuralt lika omslutande vägg.
Ställs på bef tegel i uk (ej på bef övergolv)
- (D)** Btg-platta för framtida braskamin.
1000x1000, h=120, ok FG-20 mm arm #Ø8 s200 i uk
- (E)** 250 murverk av leca inblock med 10 mm puts båda sidor.
Fullfogsmuras. Armeras ent detaljritning.
Över öppningar inlägs balk ent **(G)**.
Vid ansl mot bef dymtas med 2Ø10 i var annan fog.
Vägg dras upp till minst ok bef hanbjälklag.
DBSI vid bedrivande av arbetena skall AFS 1998:1 beaktas
- (F)** 2 st L100x100x10, i övrigt lika **(B)**
- (G)** Lecabalk för nedbjudningskrav L/500.
Upplagslängd 250
- (M)** Bjälklag för vent.aggreat (2 st >100 kg). REI 60.
22 golvspånskiva 45x195 c/c 600 infästas med balkskar mot följare 195 minull akustikprofil c/c 400 13 gips 15 Gyproc Protect F
- (N)** Balk 45x195 för infästning av bjälklag.
Infästes till hisssida resp insida murad trapphusvägg med Hilti HIT-HY 50 M12 s600

* Etappvis undergjutning av bef grundsluta utförs med utrymme kvar för hisschaktsvägg, se detaljritning.
Grundvattenytta kontrolleras. Om denna ligger över hisschaktets botten kontaktas konstruktör.



RELATIONSHANDLING		03-04-04	
BET	ANT	ÄNDRINGEN AVSER	SIGN
RELATIONSHANDLING			
PROJEKTNUMMER			
A NP arkitekter Ystad 0411-55 75 30			
K J&W Byggprojektering 044-21 58 20			
V XXXXX			
E Industri El i Kristianstad AB 044-21 91 20			
VS Team Skåne VVS AB 040-600 40 00			
UPPDRAG NR	HANDLÄGGARE	ANSVARIG/OMBUD	
1002 1481	B JOHANSSON	L JOHANSSON	
DATUM	SKALA	FASTSTÄLLD	
2002-08-26	1:100	L JOHANSSON	
PORTALKASERN 43 LV4, YSTAD			
OMBYGGNAD			
TAKPLAN			
RITNINGSDIAGRAMSIFTL:		AUTOCAD VER.:	
OBJEKT ID	RITNINGNUMMER	I BET	
	K330-04		